

贵金属周报

翠绿
金业

莫旻誼

美联储鸽派站台，黄金震荡走高

11.24

11.28



地址:

广东深圳市罗湖区翠竹街道布心
路 3033 号水贝壹号 A 座 3 楼
电话: 0755-25685948-8018

美联储鸽派站台，降息预期快速升温，黄金震荡走高。

本周行情回顾：11月24日——11月28日

美乌版本的俄乌和平协议出炉；美国经济数据好坏参半；美联储新任主席热门人选倾向鸽派，美联储鸽派官员轮番站台，降息预期快速升温，美元回落，黄金震荡走高。

周一俄乌和平再起波折；美联储鸽声不断；12月降息概率升至8成；美元震荡，金价回升。周二乌克兰同意美国提出的和平协议；美联储新任主席人选预计圣诞节前公布；美零售数据低于预期，降息预期持续上升；美元下挫，黄金冲高回落。周三俄罗斯称俄乌和平协议没那么快达成；美初请失业金人数意外下降；美元持续下跌，黄金小幅走高。周四普京称和平协议目前尚无最终版本；新任美联储主席人员释放鸽派信号；感恩节假期，市场相比较清淡，美元小幅下跌，黄金全天震荡，国际金价振幅不到30美金，周五早盘冲高。

截止当前，国内黄金TD上涨19.91元人民币，周五收盘报价847.41；白银TD上涨839元人民币，周五收盘报价12669。国际黄金报价4172美元，上涨105美元，国际白银报价53.92，上涨3.88美元。

基本面分析

经济数据方面，周二公布的美国9月零售销售月率录得0.2%，低于预期的0.4%和前值的0.6%；美国9月PPI年率录得2.7%，和前值持平，符合市场预期；美国9月PPI月率录得0.3%，符合预期，较前值-0.1%大幅上升；美国11月谘商会消费者信心指数录得88.7，低于预期的93.4和前值的95.5。消费疲

软，消费者信心下滑超预期，推升降息预期。

周三公布的美国至 11 月 22 日当周初请失业金人数(万人)录得 21.6 万人，低于预期的 22.5 万人和前值的 22.2 万人；美国 9 月耐用品订单月率录得 0.5%，高于预期的 0.3%，低于前值的 3%。就业数据意外向好，未能影响市场降息预期，芝商所美联储观察工具显示，12 月降息的可能性维持在 8 成以上。

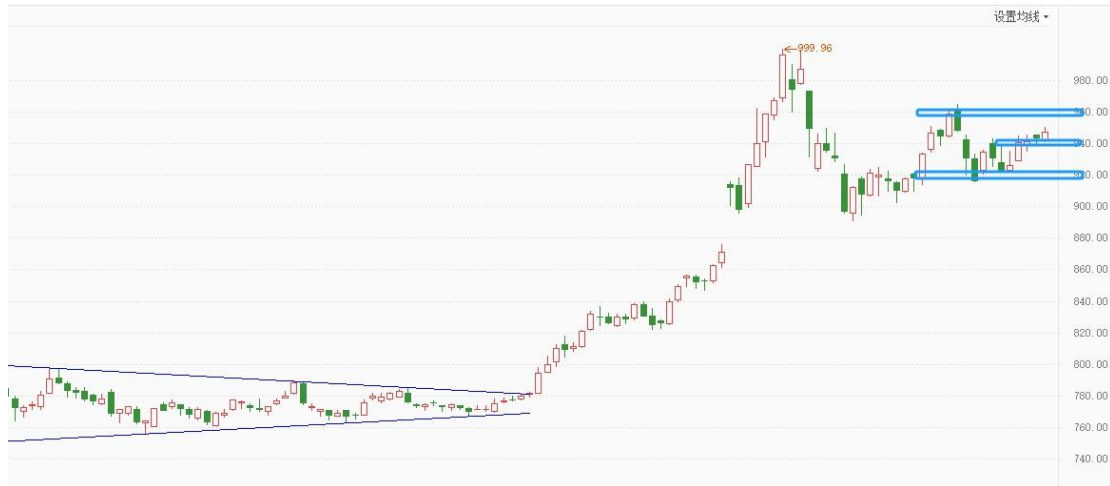
本周美联储鸽派官员轮番登场，周一美联储理事沃勒称，通胀并非大问题，更担心劳动力市场，主张在 12 月降息。同日戴利再次强调就业市场可能突然恶化，支持在 12 月降息。周二特朗普盟友米兰称，经济需要大幅降息，失业率上升是因为货币政策过于紧缩。

另外美财长贝森特透露，圣诞节前宣布新任主席人选的可能性非常大。据报道，目前担任国家经济委员会主任的凯文·哈塞特已成为鲍威尔 5 月结束任期时继任美联储主席热门人选。哈塞特为特朗普的经济政策辩护，同时批评鲍威尔未能迅速降息，被视为特朗普的忠实盟友，支持更激进的降息。他的上任将改变目前美联储内部鹰鸽阵营结构，美联储有可能更多的转向鸽派，叠加鸽派官员讲话及相比较低迷的经济数据，本周降息预期逆转，由上周的 60% 上升至 89%，推动本周金价的反弹。

地缘方面，俄乌和平取得积极进展，乌官员称，乌美已就日前在日内瓦讨论的和平协议核心条款达成共识。特朗普：和平协议已非常接近达成，少数分歧正分别与俄乌两国磋商。俄罗斯方面表示已收到美方关于乌克兰和平计划的“最新版本”，但目前认为达成和平协议还为时尚早。不管如何，愿意谈判就有可能达成协议，关注事件进展，一旦达成有效和平协议，避险情绪有望逆转，黄金将承压。另外降息预期仍将左右金价短期波动。

技术分析

。黄金



国际黄金日线图

黄金震荡小幅走高，整体呈现宽幅震荡，振幅收敛，短线有望打破目前的窄幅震荡，预计还是宽幅震荡。

黄金压力：4220-50（960，965），支撑：4080，4000（935，924）。

。白银



国际白银日线图



白银 TD 意外创出新高，周线和月线均收大阳线，短期多空分界点移至 12370 继续看涨，需要注意的是国际白银未能创出新高，后续是继续单边上涨还是宽幅震荡有待观察。

白银压力：54.50（12720，12850），支撑：52.00，51.80（12470，12370）。

下周关注：

周一 12 月 01 日

22:45 美国 11 月标普全球制造业 PMI 终值

23:00 美国 11 月 ISM 制造业 PMI

周二 12 月 02 日

09:00 美联储主席鲍威尔在一场纪念活动中发表讲话。

23:00 美联储理事鲍曼在众议院委员会做证词陈述。

周三 12 月 03 日

21:15 美国 11 月 ADP 就业人数(万人)

22:45 美国 11 月标普全球服务业 PMI 终值

23:00 美国 11 月 ISM 非制造业 PMI

周四 12 月 04 日

20:30 美国 11 月挑战者企业裁员人数(万人)

21:30 美国至 11 月 29 日当周初请失业金人数(万人)



周五 12 月 05 日

23:00 美国 12 月一年期通胀率预期初值

23:00 美国 12 月密歇根大学消费者信心指数初值

待定 美国 9 月核心 PCE 物价指数年率

待定 美国 9 月个人支出月率

待定 美国 9 月核心 PCE 物价指数月率

观点仅供参考，投资有风险，入市需谨慎。

想得到更及时，全面，专业的服务，敬请关注“翠绿金业”公众号



免责声明：

本报告由翠绿金业投研部（以下简称翠绿金业）向其机构或个人客户（以下简称客户）提供，无意针对或打算违反任何地区、国家、城市或其它法律管辖区域内的法律法规。除非另有说明，所有本报告的版权属于翠绿金业。未经



翠绿金业授权许可，任何机构或个人不得以任何方式发送、传播或复印本报告。

本报告中的数据和信息来源于各机构公开发布的信息，翠绿金业力求报告内容及引用资料、数据的客观和公正，但对信息的准确性和完成性不做保证。报告中的任何建议仅代表报告当日的观点，仅供阅读者参考，并不构成对客户投资建议，并非作为买卖、认购金融产品的依据。因市场突变原因或其它原因，翠绿金业可能发出其它与本报告内容不一致或不同的论点，翠绿金业无法去更新本报告且无义务去通知收到本报告的客户，翠绿金业不对使用本报告操作导致的损失负责。

本报告仅面向翠绿金业客户，用作新媒体形势下研究信息和研究观点的沟通交流。非翠绿金业客户，请勿订阅、接收或使用本订阅号中的任何信息。

本报告的引用不存在任何商标、图标、内容等侵权行为，如与任何机构有相关引力冲突或不当，请及时联系翠绿金业投研部。翠绿金业保留对本报的一切权利。

联系方式：翠绿金业投研部

服务专线： 0755-25685948

传真： 0755-25683500

网址： <http://www.clgold.com>

公司地址：广东省深圳市罗湖区翠竹街道翠锦社区布心路 3033 号水贝壹号 B 座 3 楼