

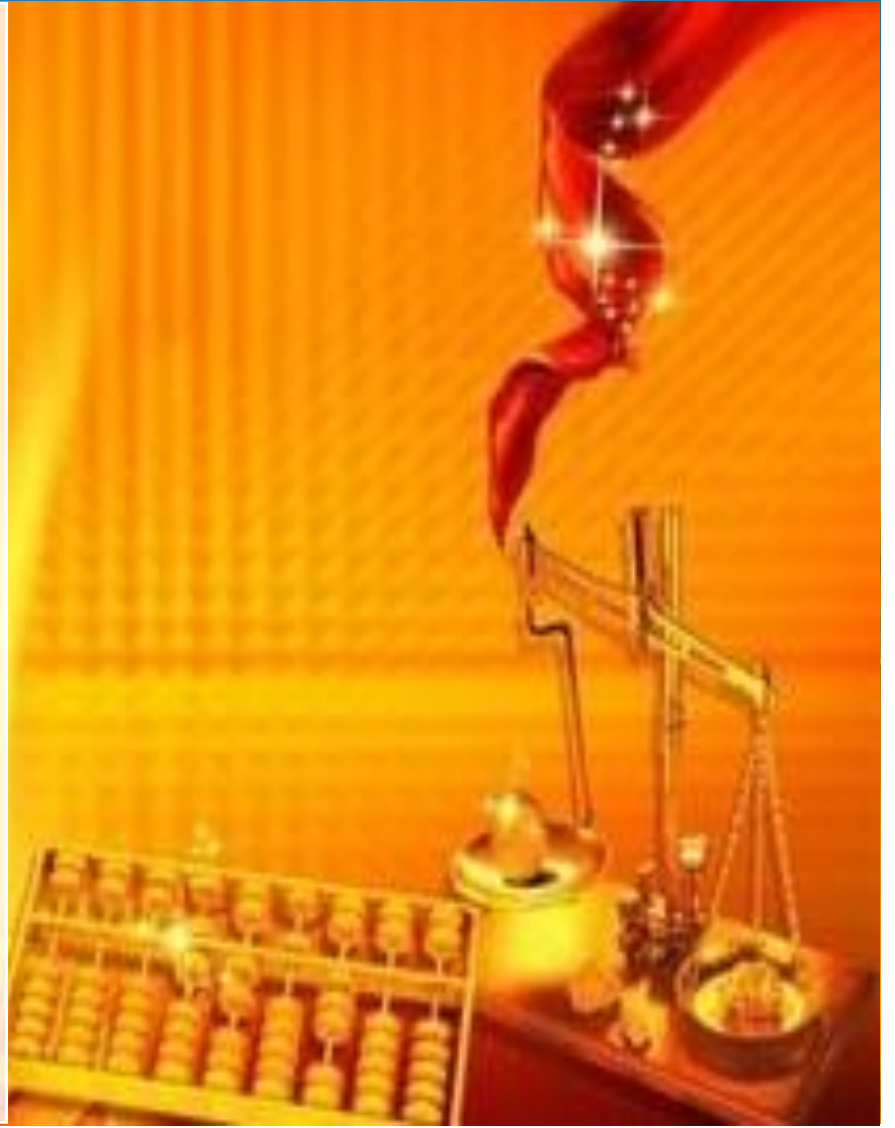
贵金属周报

5.27
5.31

翠绿
金业

莫旻誼

向前 向前
黄金一路高歌猛进



地址：
深圳市罗湖区文锦北路 2020 号
茂名大厦 7 楼
电话：
0755-25685948-8018

美债收益率再次出现倒挂，美国经济数据保持稳健增长，美元冲击 2 年高位失败回落，黄金结束调整大幅拉升。

本周行情回顾：5月27日——5月31日

本周由于美债收益率再现倒挂，投资者对经济前景的担忧重新燃起，避险资产美元、日元、黄金均表现强劲。

周一，由于假期因素，市场波动不大，黄金，美元均高位窄幅横盘修正。周二在美债收益率出现倒挂及意大利爆发债务风波，推升美元，黄金承压，向更低位置修正，但仍停留在近期波动区间。周三非美国国家经济数据不及预期，非美国国家央行释放宽松信号，美元得以提振，持续反弹，黄金再承压，但仍维持在区间内运行。周四美国 GDP 符合市场预期，缓和了市场避险情绪，美元冲击 2 年高位遇阻回落，黄金结束之前的区间走势，大幅上涨，并创近期新高。

截止当前，国际黄金报价 1294.80.40 美元，周涨幅 10.30 美元，国内黄金 TD 上涨 2.25 元，最新报价 290.73；国际白银报价 14.54，上涨 0.00 美金，白银 TD 下跌 10 元，最新报价 3508。

基本面分析

本周市场聚焦美国第一季 GDP 及美债收益率出现倒挂引发的市场对经济前景的悲观预期。

周二（5月28日）3个月期与10年期美债收益率进一步倒挂，3个月期美债收益率为2.356%，而10年期美债收益率为2.269%，短期美债收益率

超过长期美债收益率被视为经济面临衰退风险的迹象，美元指数受避险情绪升温走高，美股普遍下挫，亚太股市受累下跌，黄金承压下跌。短期看黄金并没有表现该有的避险属性，可能因为避险情绪的强烈程度未触及黄金买盘，当风险可能危及美元时，投资者才有可能忽略掉黄金美元的息差问题，黄金得以完全回归避险属性。

周四公布的美国第一季度 GDP 年化季率修正值为 3.1%，符合预期，虽略低于初值 3.2%。但至少表明在第一季度美国经济仍保持稳健，给目前市场对经济前景的担忧带来一丝安慰。但同时应该看到第一季数据反映的是今年贸易紧张关系升级之前的表现，在全球贸易争端升级的背景下，这个安慰可能很快就会过去。数据公布后美元指数冲击两年高位遇阻回落，黄金迅速大幅拉升，表明黄金并未如之前表现的那么遭受市场冷落，当有需求时快速买入。

目前美元指数处于 2 年高点下方，整体虽然仍表现强势，但同时也面临回调压力，一旦形成回调，无形给黄金带来更多的避险买盘。另外美股也正处于调整状态，日线形成空头结构，这些都将给黄金带来新的买盘。

另外非美国家整体经济表现大多差于预期，法国第一季度 GDP 年率虽然略有上修，但是 5 月份通胀数据下滑明显，此外，德国就业数据也远差于预期。欧央行官员雷恩讲话强调，“若面临新的衰退准备调整和使用所有工具”。欧央行宽松姿态推涨美元，利空黄金。当恐惧足够大的时候，投资者更多的愿意选择黄金。目前整个市场对经济前景持悲观态度，但当下数据表现还是可圈可点，当预期成为现实的或者接近现实的时候，黄金有望迎来爆发。

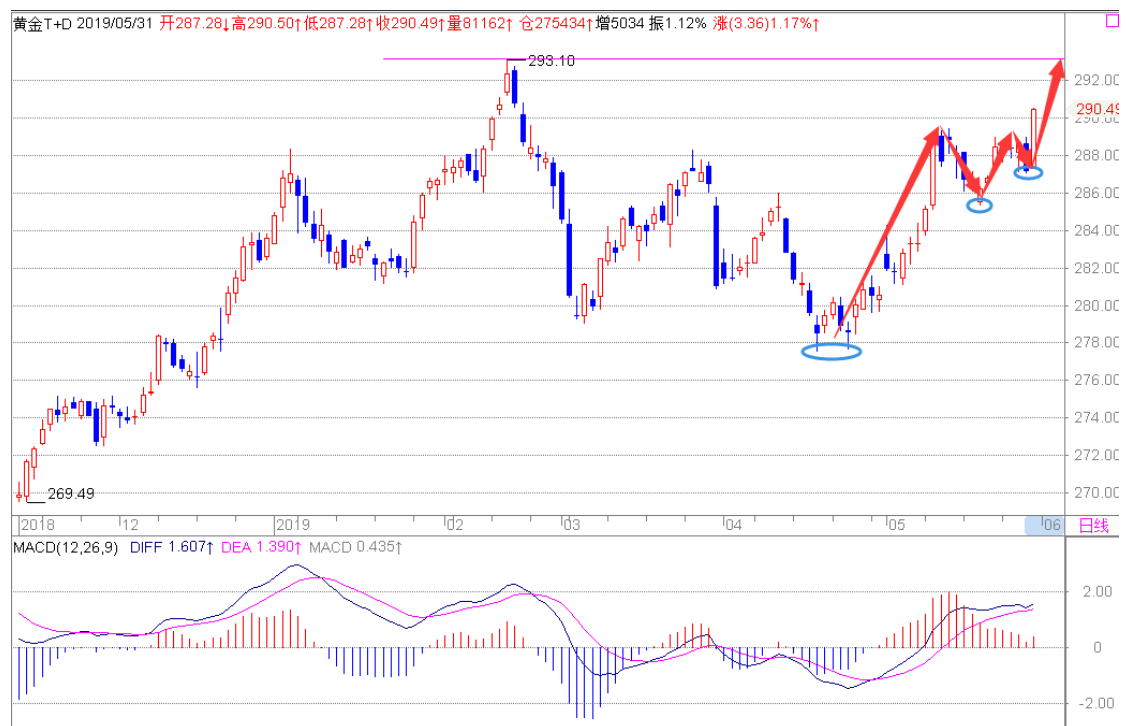
贵金属周报

因此整个基本面从长期角度来说是有利于黄金的，维持一直以来的观点，长线看好黄金投资价值。

下周将迎来一系列重磅数据，欧洲第一季 GDP 及欧央行议息决议，美国的非农就业数据，有可能带来市场的大幅波动，但预计难以改变目前形成的趋势。

技术分析

。黄金



黄金 TD 日线图

金价日线收大阳并创出新高，结束旗形调整，黄金 TD 可以 287.30 为多空分

贵金属周报

界点大胆持有单，遇回调继续加仓，第一目标前期高点 293 一线，第二目标 297。

黄金压力：1310，1325（293，297），支撑：1280，1285（288.50，287.30）。

。白银



国际白银日线图

白银日线维持大箱型整理，继续 3560-3470 箱型内高抛低吸。

白银压力：14.65（3560），支撑：14.35（3470）。

下周关注:

- 周一 6月3日
- 22:00 美国 5月 ISM 制作业指数
 - 22:00 美国 5月 ISM 就业指数
 - 22:00 美国 4月 营建支出月率
- 周二 6月4日
- 21:45 美联储主席鲍威尔在美联储框架会议上致辞
 - 22:00 美国 4月 工厂订单月率
 - 22:00 美国 4月 耐用品订单月率终值
- 周三 6月5日
- 20:15 美国 5月 ADP 就业人数变化
 - 21:45 美国 5月 Markit 服务业采购经理人指数终值
 - 21:45 美国 5月 Markit 综合采购经理人指数终值
 - 22:00 美国 5月 ISM 非制造业指数
- 周四 6月6日
- 17:00 欧洲区第一季 GDP 年率终值
 - 19:45 欧洲区 6月 央行利率决议
 - 20:30 欧央行行长德拉吉召开新闻发布会
 - 20:30 美国上周初请失业金人数
 - 20:30 美国 4月 贸易帐
- 周五 6月7日
- 20:30 美国 5月 失业率
 - 20:30 美国 5月 非农就业人数变化
 - 20:30 美国 5月 平均时薪年率



观点仅供参考，投资有风险，入市需谨慎。

想得到更及时，全面，专业的服务，敬请关注“翠绿金业”公众号



免责声明：

本报告由翠绿金业投研部（以下简称翠绿金业）向其机构或个人客户（以下简称客户）提供，无意针对或打算违反任何地区、国家、城市或其它法律管辖区域内的法律法规。除非另有说明，所有本报告的版权属于翠绿金业。未经翠绿金业授权许可，任何机构或个人不得以任何方式发送、传播或复印本报告。

本报告中的数据和信息来源于各机构公开发布的信息，我公司力求报告内容及引用资料、数据的客观和公正，但对信息的准确性和完成性不做保证。报告中的任何建议仅代表报告当日的观点，仅供阅读者参考，并不构成对客户投资建议，并非作为买卖、认购金融产品的依据。因市场突变原因或其它原因，翠绿金业可能发出其它与本报告内容不一致或不同的论，翠绿金业无法去更新本报告且无义务去通知收到本报告的客户，翠绿金业不对使用本报告操作导致的损失负



责。

本报告仅面向翠绿金业客户，用作新媒体形势下研究信息和研究观点的沟通交流。非翠绿金业客户，请勿订阅、接收或使用本订阅号中的任何信息。

本报告的引用不存在任何商标、图标、内容等侵权行为，如与任何机构有相关引力冲突或不当，请及时联系翠绿金业投研部。翠绿金业保留对本报的一切权利。

联系方式

翠绿金业投研部

服务专线： 0755-25685948-8018

传真： 0755-25683500

网址： <http://www.clgold.com>

公司地址： 深圳市罗湖区文锦北路 2020 号茂名大厦 7 楼